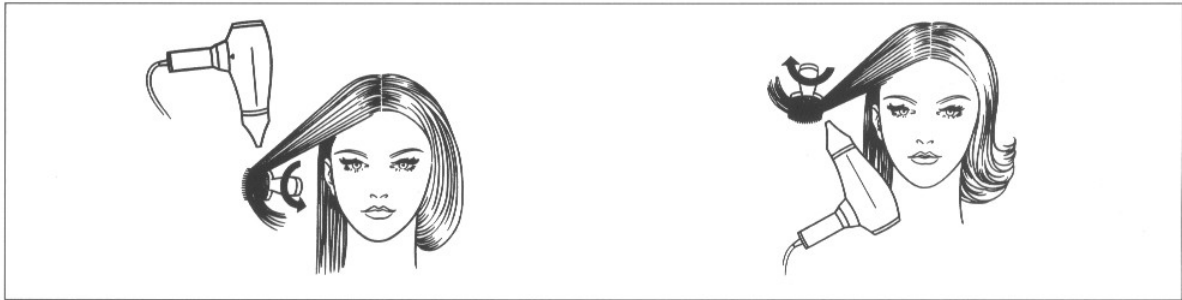


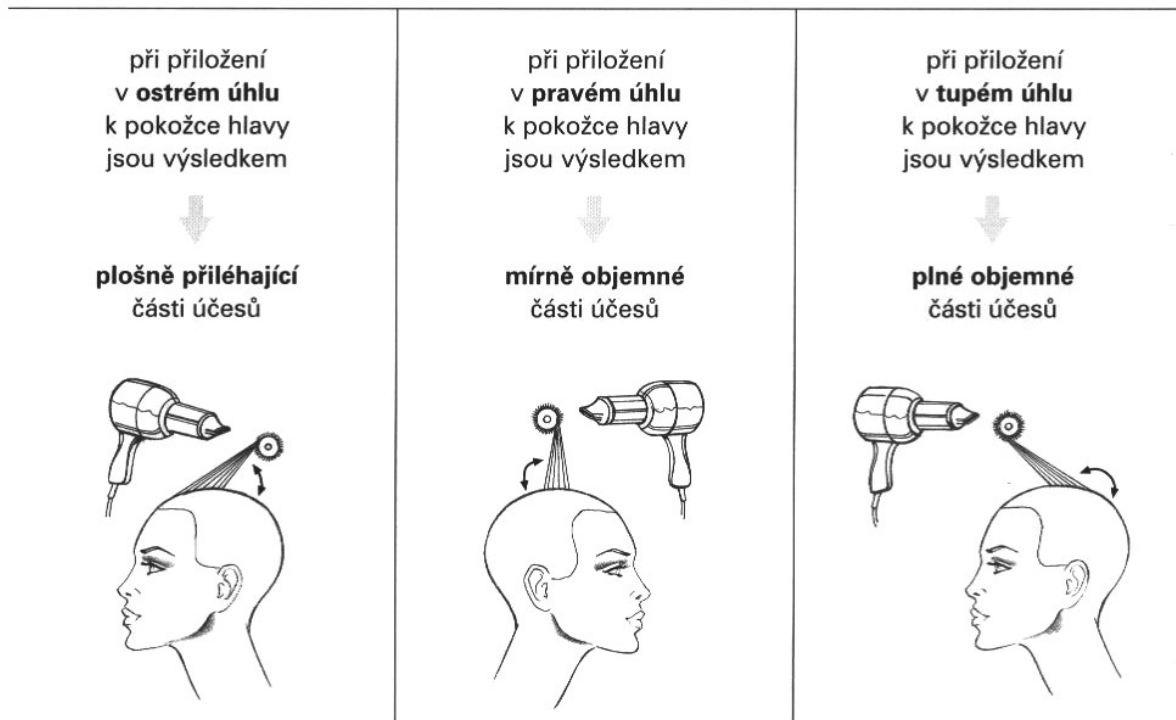
### Tvarování účesů vysoušečem



Přiložíte-li kartáč **pod** partii vlasů, tak se vlasy stácejí **dovnitř**.

Přiložíte-li kartáč **nad** partii vlasů, tak se vlasy stácejí **ven**.

#### Přiložení kartáče



### Tvarování účesů elektr. železem nebo foukací kulmou

Ondulační železa slouží k tvoření **vln a kadeří na suchých vlasech**. To se provádí při dokončování částí účesů, např. u foukaných účesů nebo natáčených účesů. Teplem železa se vlasům – i ve vlhkém stavu – odebírá zbývající vlhkost a umožňuje se tak tvarování suchých vlasů. U mastných a špinavých vlasů je tvarování železem nevhodné. Partie vlasů, které se mají tvarovat, se upraví podle budoucího účesu.

